



# 녹색건축

사후 학교 프로그램

# “녹색 건축”은 무엇일까요?

[기후위기 대응을 위한 탄소중립·녹색성장 기본법 제31조]

에너지이용 효율과 신·재생에너지의 사용비율이 높고 온실가스 배출을 최소화하는 건축물

패시브  
Passive

단열성능 강화  
에너지 소요량 최소화



액티브  
Active

고효율 기자재 적용



신재생에너지  
Renewable

태양광, 태양열, 지열 등  
신재생에너지 활용

# 충청북도교육청환경교육센터 '와우'의 녹색건축 요소



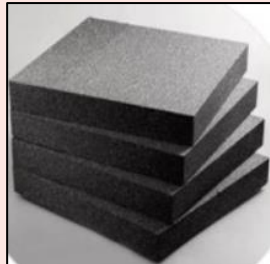
# 패시브 & 액티브

## 벽 단열

### ◆ 고성능 단열재

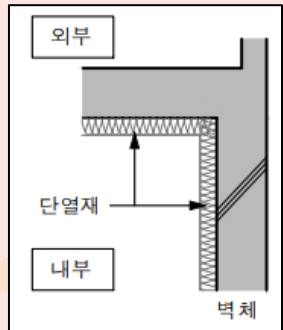


PF 보드



비드법 2종

### ◆ 내부 단열



건물 전체  
내벽 및  
천장과 바닥  
단열재 부착

## 창

### ◆ 창의 크기와 수



창문의 크기와 개수를 줄여  
내부의 열을 보존

## 차양

### ◆ 햇빛 가림 처마



햇빛의 동선을 고려하여 설치된  
차양 시설로 1층 와우 카페에  
시원한 그늘을 제공

# 신재생 에너지

## 태양광

### ◆ 태양광 패널



### ◆ 휴대폰 충전 의자



## 태양열

### ◆ 태양열 조리기



## 하이브리드

### ◆ 하이브리드 가로등



# 기타 공간

◆ 비오톱 / / / 야생 조류 충돌 방지 충청북도교육청 환경교육센터

## 공존하는 생명

◆ 그린월(와우숲)



◆ 녹색커튼



◆ 상자텃밭



## 순환하는 물

◆ 와우샘



◆ 빗물 저금통





### 녹색건축 인증서

건축물 개요		인증 개요	
건축물명	: 충청북도교육청 환경교육센터	인증번호	: G-SEED-C-2022-0320-4
건축주	: 충청북도교육청	인증기관	: (사)한국교육녹색환경연구원
준공일	: 2021. 12. 25.	유효기간	: 2022.05.31.~2027.05.30.
주소	: 충청북도 청주시 상당구 수동 133-9		
층수	: 지하1층, 지상3층	<b>인증 등급</b>	
연면적	: 3,186.66㎡	인증등급 : 우수(그린2등급)	
건축물의 주된 용도	: 문화 및 집회시설	인증기준	: 녹색건축 인증기준(일반건물)
설계자	: (주)메조파트너스 건축사무소		
공사시공자	: (주)삼풍		: 국토교통부고시 제2016-341호
공사감리자	: 효성건축사무소		: 환경부고시 제2016-110호

위 건축물은 녹색건축(그린2등급) 건축물로 인증되었기에 「녹색건축물 조성 지원법」 제16조, 「녹색건축 인증에 관한 규칙」 제9조제1항 또는 제9조의2제3항에 따라 인증서를 발급합니다.

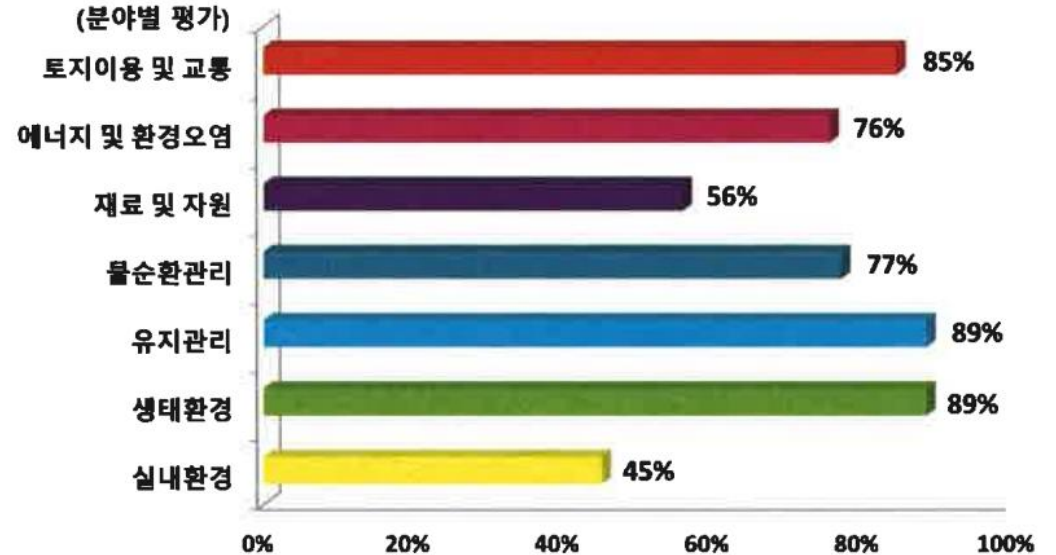


2022년 05월 31일

사단법인 한국교육녹색환경연구원 이사장



## 인증등급: 우수(그린2등급)



# 우리학교 녹색건축 요소 찾기!

1. 선생님의 안내에 따라 안전하게 이동합니다.
2. 유리나 난간에 기대지 않습니다.
3. 옥상에서 장난을 치지 않고 추락에 주의합니다.
4. 학교 지도에 녹색건축 요소를 표시합니다.



[활동]  
내가  
녹색 건축물  
해설사라면?



[활동]  
나도 녹색 건축  
해설사!

1. 건축 요소별로 담당 모둠을 정합니다.
2. 건축 요소를 설명하는 해설 시나리오를 작성하고, 영상으로 녹화하거나 녹음을 합니다.
3. 녹화, 녹음 시간은 5분 내외로 진행합니다.

## 패시브&액티브

벽 단열

단열창

차양

## 신재생 에너지

태양광

태양열

하이브리드 가로등

지열

## 기타 공간

공존하는 생명

- 비오톱, 그린월, 녹색 커튼, 상자 텃밭, 야생조류 충돌 방지스티커 등

순환하는 물

- 빗물 저금통, 빗물 저류조, 연못, 중수도 등

**[한걸음 더 생각하기]**  
우리학교가 지속가능한  
학교가 되기 위해 더  
필요한 녹색건축 요소는  
무엇일까?



# [사후 활동 안내]

우리학교 녹색건축 도전  
프로젝트

